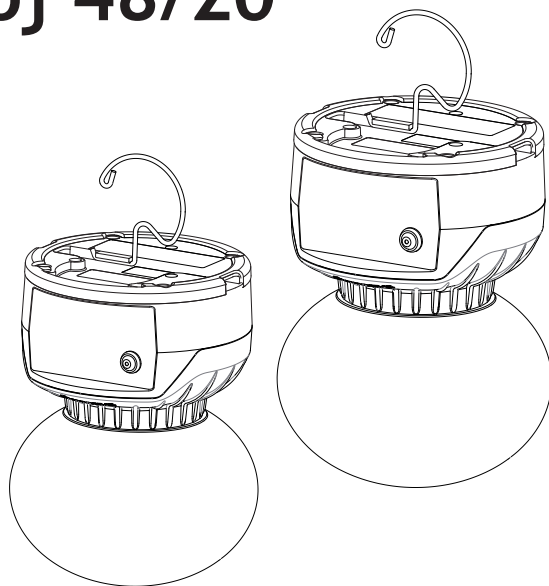




EBL Boj 48/20

EBL NödBoj 48/20



SÄKERHET



OBS! Vid byte av kupa eller service av EBL Boj/NödBoj 48/20 skall spänningen brytas!

Vid eventuellt byte av LED och elektronik skall detta ske i EPA miljö (ESD-säkert område skyddat från statisk elektricitet).

BESKRIVNING

El-Björns egenutvecklade LED belysning EBL Boj/NödBoj 48/20 är en rundstrålande bländfri arbetsplatsbelysning med extremt lång livslängd >30 000h. L70.

I händelse av spänningsbortfall kommer den inbyggda batteribackupen aktivera nödljusfunktionen i NödBojen. 3 x 1h alt. 3h beroende på utförande.

EBL Boj/NödBoj 48/20 är utrustad med infällbar kombikrok vilket ger olika val av upphängningsmöjligheter eller som kabelavlastning vid slingbelysning.

ANVÄNDINGSOMRÅDE

El-Björns hela belysnings Sortiment är utformat för att passa i de flesta förekommande miljöer för tillfällig belysning.

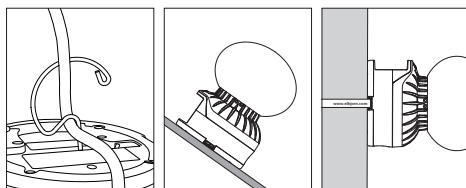
EBL Boj / NödBoj 48/20 är godkänd för användning i torra/fuktiga utrymmen och får placeras på brännbart underlag.

Alla Boj är utrustade med El-Björns beprövade kupa för bästa rundstrålande bländfria allmänljus. Kupan/Armaturen skyddas på bästa sätt från smuts med El-Björns ventilerande skyddspåse.



Armaturens gummifot fungerar som stötupptagare vid fall och som mycket bra friktion vid placering på lutande plan. Den grå färgen symboliserar 48V.

Som tillval finns El-Björns anpassade spännband som fungerar både som flexibel upphängning och bärhandtag.

Armaturen är avsedd för omgivningstemperatur -25°C - +45°C. Högre temperatur kan förkorta produktens livslängd.



TEKNISK DATA

	Boj 48/20	NödBoj 48/20
Effekt:	18W	20W
Spänning:	48VAC (Symboliseras av grå gummifot)	48VAC (Symboliseras av grå gummifot)
Livslängd:	>30 000h. L70	>30 000h. L70
Ljuskälla:	Bridgelux Cree	Bridgelux Cree
Batteri:	-	NiMH 2200mAh
Färgtemperatur:	5000 K	5000 K
Färgåtergivning:	CRI 80	CRI 80
Ljusflöde ljuskälla:	2250 lm	2250 lm
Ljusflöde armatur:	2030 lm	2030 lm
Ljusflöde nödljus:	-	340 lm
Ljuskvalitet:	Rundstrålände, bländfritt	Rundstrålände, bländfritt
Kapslingsklass:	IP 54	IP 54
Omgivningstemp.:	-25°C - +45°C	-25°C - +45°C
Vikt:	1,2 kg	1,4 kg
Storlek LxBxH:	190x190x260mm	190x190x260mm
Godkännande:	CE 	CE 

EG-försäkrans om överensstämmelse se www.elbjorn.com

INSTALLATION

Kupan/Armatyren skyddas på bästa sätt från smuts av El-Björns ventilerande skyddspåse. EBL Boj / NödBoj 48/20 kan levereras med skalad gummikabel eller med stickpropp.

Sammankoppling av skalad gummikabel med matande kabel sker med ”toppklämma” eller liknande.

För att uppnå en bra allmänbelysning och en fungerande anläggning rekommenderar vi följande montage med EBL Boj / NödBoj 48/20.

Kabelarea: Cu 2x2,5mm²
Längd: Max 90 m/slinga/transformaturuttag (BT 348 och BT 948).

Spänningen får inte understiga 48V -10% (43,2V) i slingan.

OBS! El Björn rekommenderar egen slinga för säker funktion av EBL NödBoj 48 / 20.

SERVICE

EBL Boj / NödBoj 48/20 kräver normalt inget underhåll. Regelbunden rengöring utvändig och byte av skyddspåse sker vid behov.



Vid eventuell service och underhåll av EBL Boj / NödBoj 48/20 skall spänningen vara bruten.

Kupan byts vid behov. Lossa skruvarna på armaturens hals några varv, därefter skruvas kupan loss och byts mot ny kupa dra åt skruvarna. Använd alltid El-Björns originalkupa för bästa funktion. Kupan/Armatyren skyddas

på bästa sätt från smuts med ny El-Björn skyddspåse.

OBS! Vid byte av kupa undvik kontakten med LED enheten då statisk elektricitet kan skada LED och elektronik.

Vid eventuellt byte av LED och elektronik skall detta ske i EPA miljö (ESD-säkert område skyddat från statisk elektricitet).

För att garantin skall gälla måste denna typ av service utföras av El-Björn godkänd personal, alternativt skickas produkten till El-Björn.

BATTERITEST

Ett fullt uppladdat batteri håller lampan lysande i 3 x 1h alt. 3h beroende på utförande.

Batterifunktionen skall provas regelbundet.

Armaturens TEST-knapp är utrustad med grön LED-diod som lyser när laddningen pågår.

FUNKTION TESTKNAPP

Spänningsatt armatur 48V

Vid tryck på TEST knappen mer än 3s startar batteritestfunktionen (se avsnitt batteritest).

Ej spänningsatt armatur

Ett tryck på TEST knappen mindre än 3s fungerar som ON/OFF knapp för batteridrift.

Vid ex. nedmontering kan armaturen släckas för att spara batteri. Alternativt användas som batteridriven belysning med reducerat ljusflöde. Ett tryck på TEST knappen mer än 3s startar batteritestfunktionen (se avsnitt batteritest)

BATTERITEST

Funktionsbeskrivning LED-diod på tryckknapp.

- 1) Lysdioden visar fast sken och indikerar att batteripack laddas normalt (huvudladdning).
- 2) Lysdioden släcks vilket indikerar att huvudladdningen är klar och att armaturen går över till underhållsladdning.

SKROTNING

EBL Boj / NödBoj 48/20 ska inlämnas till återvinningsstation i enighet med statliga eller lokala förordningar.

EBL Boj / NödBoj 48/20 upptas i Sverige av regler gällande El-Kretsen.

3) Lysdioden blinkar med 1s frekvens vid batteridrift och indikerar att batteripack klarar mindre än 1h batteridrift.

4) Lysdioden blinkar med 1s frekvens under batteriladdning (spänningssatt). Detta indikerar att batteripack är defekt (klarar inte 3 timmars batteridrift). Blinkningen fortsätter även när huvudström kopplats bort.

5) Lysdioden blinkar 3 gånger när man försöker tända armaturen med batteridrift (armaturen tänds inte). Detta indikerar att batteripack inte har tillräcklig laddning.

6) Batteritest, ett tryck på testknappen mer än 3s. Lysdioden blinkar 2 gånger och indikerar att batteri och kontrollmodul är OK.

Lysdioden blinkar 4 gånger vilket indikerar att batteridrift är ur funktion. Detta kan bero på att batteripack har för låg spänning, batteripack är defekt eller att kontrollmodulen är defekt.

LAGRING

Rekommenderad lagringstemperatur -20° - +25°C. Armaturen lagras fulladdad, se punkt två under batteritest. Vid längre lagerläggning än 6 månader skall batteriet underhållsladdas för att uppnå bästa livslängd.

Plast, elektronik och batteri separeras och sorteras var för sig.

Nickelmetallhydridbatterier är miljöanpassade. De är helt fria från tillsats av tungmetallerna kvicksilver, kadmium eller bly.

GARANTI

Standardavtalet NL09 gäller för El-Björn AB:s leveranser och produkter. Enligt dessa bestämmelser ansvarar El-Björn AB för fel som visar sig inom ett år från leveransen. För fackmän som registrerar sig enligt nedan, gäller NL 09 också, dock med följande ändring. För armatur ansvarar El-Björn AB för fel som visar sig inom

tre år från leveransen. För batteri ansvarar El-Björn AB för fel som visar sig inom ett år från leveransen. Gäller endast för produkter som registreras på hemsidan. I övrigt gäller NL 09:s bestämmelser. För att få detta förlängda skydd måste Du registrera Dig inom 14 dagar från det att Du har köpt produkterna.

SIKKERHET



OBS! Ved bytte av kuppel eller service på EBL Boj/NödBoj 48/20 skal spenningen brytes!

Ved eventuelt bytte av LED og elektronikk skal dette skje i EPA-miljø (ESD-sikkert område beskyttet mot statisk elektrisitet).

BESKRIVELSE

El-Björns egenutviklede LED-belysning EBL Boj/NödBoj 48/20 er en rundstrålende, blendingsfri arbeidsplassbelysning med ekstrem lang levetid > 30 000 t. L70.

Ved strøbrudd kommer den innebygde batteribackupen til å aktivere nødløysfunksjonen i NödBojen. 3 x 1 t eller 3 t avhengig av utførelse.

EBL Boj/NödBoj 48/20 er utstyrt med innfellbar kombikrok, noe som gir ulike opphengsmuligheter eller som kabelavlastning ved sløyfebelysning.

BRUKSOMRÅDE

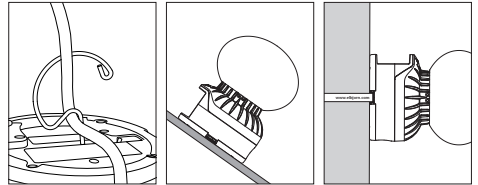
Hele El-Björns belysningsassortiment er utformet for å passe i de fleste vanlige miljøer for midlertidig belysning.

EBL Boj/NödBoj 48/20 er godkjent for bruk i tørre/fuktige rom og kan plasseres på brennbart underlag.



Alle Boj-produkter er utstyrt med El-Björns velprøvde kuppel for beste rundstrålende, blendingsfrie allmennlys. Kuppelen/armaturen beskyttes på beste måte mot smuss med El-Björns ventilerte beskyttelsespose. Armaturens gummifot fungerer som støtbeskyttelse ved fall og som svært god friksjon ved plassering på hellende underlag. Den grå fargen symboliserer 48 V.

Som tilvalg finnes El-Björns tilpassede spennbånd som fungerer som både fleksibelt oppheng og bærehåndtak.

Armaturen er beregnet på omgivelsestemperatur -25 °C – +45 °C. Høyere temperatur kan forkorte produktets levetid.



TEKNISKE DATA

	Boj 48/20	NödBoj 48/20
Effekt:	18W	20W
Spenning:	48 VAC (Symboliseres av grå gummifot)	48 VAC (Symboliseres av grå gummifot)
Levetid:	> 30 000 t. L70	> 30 000 t. L70
Lyskilde:	Bridgelux Cree	Bridgelux Cree
Batteri:	-	NiMH 2200 mAh
Fargetemperatur:	5000 K	5000 K
Fargegjengivelse:	CRI 80	CRI 80
Lysstrøm lyskilde:	2250 lm	2250 lm
Lysstrøm armatur:	2030 lm	2030 lm
Lysstrøm nødlys:	-	340 lm
Lyskvalitet:	Rundstrålende, blendingsfritt	Rundstrålende, blendingsfritt
Kapslingsklasse:	IP 54	IP 54
Omgivelsestemp.:	-25 °C – +45 °C	-25 °C – +45 °C
Vekt:	1,2 kg	1,4 kg
Størrelse LxBxH:	190x190x260 mm	190x190x260 mm
Godkjenning:	CE 	CE 

EU-samsvarserklæring, se www.elbjorn.com

INSTALLASJON

Kuppelen/armaturen beskyttes på beste måte mot smuss med El-Bjørns ventilerte beskyttelsespose. EBL Boj/NödBoj 48/20 kan leveres med avisolert gummikabel eller med støpsel.

Sammenkobling av avisolert gummikabel med matende kabel skjer med ”toppklemme” eller lignende. For å oppnå en god allmennebelysning og et fungerende anlegg anbefaler

vi følgende montering med EBL Boj/NödBoj 48/20.

Kabelareal: Cu 2 x 2,5 mm²

Lengde: Maks. 90 m/sloyfe/transformatoruttak (BT 348 og BT 948).

Spenningen må ikke være under 48 V -10 % (43,2 V) i sloyfen.

OBS! El Björn anbefaler egen sloyfe for sikker funksjon for EBL NödBoj 48/20.

SERVICE

EBL Boj/NödBoj 48/20 krever normalt ikke noe vedlikehold. Regelmessig rengjøring utvendig og bytte av beskyttelsespose skjer ved behov.



Ved eventuell service og vedlikehold av EBL Boj/NödBoj 48/20 skal spenningen være brutt.

Kuppelen byttes ved behov. Løsne skruene på armaturens hals noen omdreininger. Skru deretter løs kuppelen og erstatt den med en ny kuppel. Trekk til skruene igjen. Bruk alltid El-Bjørns originalkuppel for beste funksjon.

Kuppelen/armaturen beskyttes på beste måte mot smuss med El-Bjørns beskyttelsespose.

OBS! Ved bytte av kuppel unngå kontakt med LED-enheten ettersom statisk elektrisitet kan skade LED og elektronikk.

Ved eventuelt bytte av LED og elektronikk skal dette skje i EPA-miljø (ESD-sikkert område beskyttet mot statisk elektrisitet).

For at garantien skal gjelde må denne typen service utføres av personale som er godkjent av El-Björn. Produktet kan også sendes til El-Björn.

BATTERITEST

Et fullt oppladet batteri holder lampen lysende i 3 x 1 t eller 3 t avhengig av utførelse. Batterifunksjonen må testes regelmessig. Armaturens TEST-knapp har en grønn LED-diode som lyser når ladingen pågår.

FUNKSJON TESTKNAPP

Spenningsatt armatur 48 V

Ved trykk på TEST-knappen i mer enn 3 sek starter batteritestfunksjonen (se avsnittet om batteritest).

Ikke spenningsatt armatur

Et trykk på TEST-knappen i mindre enn 3 sek fungerer som ON/OFF-knapp for batteridrift. Ved f.eks. nedmontering kan armaturen slås av for å spare batteriet. Alternativt brukes som batteri-drevet belysning med redusert lysstrøm. Et trykk på TEST-knappen i mer enn 3 sek starter batteritestfunksjonen (se avsnittet om batteritest).

BATTERITEST

Funksjonsbeskrivelse for LED-diode på trykknapp.

- 1) Lysdioden lyser kontinuerlig; indikerer at batteripakken lades som normalt (hovedlading).
- 2) Lysdioden slukkes, noe som indikerer at hovedladingen er fullført og at armaturen går over til vedlikeholdslading.

3) Lysdioden blinker med 1 sek frekvens ved batteridrift og indikerer at batteripakken klarer mindre enn 1 times batteridrift.

4) Lysdioden blinker med 1 sek frekvens under batterilading (spenningsatt). Dette indikerer at batteripakken er defekt (klarere ikke 3 timers batteridrift). Blinkingen fortsetter også når hovedstrømmen er koblet fra.

5) Lysdioden blinker 3 ganger når man forsøker å slå på armaturen med batteridrift (armaturen slås ikke på). Dette indikerer at batteripakken ikke har tilstrekkelig lading.

6) Batteritest, ett trykk på testknappen i mer enn 3 sek. Lysdioden blinker 2 ganger og indikerer at batteri og kontrollmodul er OK.

Lysdioden blinker 4 ganger, noe som indikerer at batteridriften er ute av funksjon. Dette kan skyldes at batteripakken har for lav spenning, batteripakken er defekt eller at kontrollmodulen er defekt.

LAGRING

Anbefalt lagringstemperatur -20 til $+25$ °C. Armaturen lagres fulladet, se punkt to under batteritest. Ved lengre lagring enn 6 måneder må batteriet vedlikeholdslades for å oppnå optimal levetid

KASSERING

EBL Boj/NödBoj 48/20 skal leveres til gjenvinningsstasjon i samsvar med statlige eller lokale forskrifter.

I Svege omfattes EBL Boj/NödBoj 48/20 av regler som gjelder for El-Kretsen.

Plast, elektronikk og batteri atskilles og sorteres hver for seg. Nikkelmetallhydridbatterier er miljøtilpassede. De er helt frie for tilsetninger av tungmetallene kvikksølv, kadmium eller bly.

GARANTI

Standardavtalen NL 09 gjelder for El-Björn ABs leveranser og produkter. Ifølge disse bestemmelsene har El-Björn AB ansvar for feil som oppstår innen ett år fra leveransen. For fagpersoner som registrerer seg som beskrevet nedenfor, gjelder også NL 09, men med følgende endring. For armatur har El-Björn AB ansvar for feil som

oppstår innen tre år fra leveringstidspunktet. For batteri har El-Björn AB ansvar for feil som oppstår innen ett år fra leveringstidspunktet. Dette gjelder bare for produkter som registreres på hjemmesiden. For øvrig gjelder NL 09s bestemmelser. For å få denne forlengede beskyttelsen må du registrere deg innen 14 dager fra du kjøpte produktene.

TURVALLISUUS



HUOM! Virta on katkaistava ennen EBL Boj/NödBoj 48/20 -valaisimen kuvun vaihtoa tai valaisimen huoltoa!

Jos LED ja elektroniikka joudutaan vaihtamaan, se on tehtävä EPA-ympäristössä (staatitselta sähköltä suojattu ESD-turvallinen alue).

KUVAUS

El-Björnin kehittämä LED-valaisin EBL Boj/NödBoj 48/20 on ympärisäteilevä, häikäisemätön työmaavalaisin, jonka käyttöikä on erittäin pitkä > 30 000 h. L70.

Virtakatkoksissa sisäinen akkuvarmennus aktivoi NödBoj-valaisimen hätävalotoiminnon. 3 x 1 h tai 3 h mallista riippuen.

EBL Boj/NödBoj 48/20 on varustettu sisäänkääntyvällä monitoimikoukulla, joka mahdollistaa erilaiset kiinnitystavat ja toimii vedonpoistajana silmukkakytkennoissa.

KÄYTTÖKOHEET

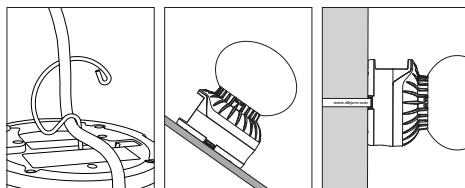
El-Björnin valaisinvalikoima on suunniteltu tilapäiseen valaistukseen yleisimpiin ympäristöihin.

EBL Boj/NödBoj 48/20 on hyväksytty käytettäväksi kuivissa ja kosteissa tiloissa ja se voidaan sijoittaa syttyvälle alustalle.



Kaikki Boj-valaisimet on varustettu El-Björnin korkealaatuisella kuvulla, joka takaa parhaan ympärisäteilevän, häikäisemättömän yleisvalon. Paras tapa suojata kupu/valaisin lialta on käyttää El-Björnin ilmastoitua suojapussia. Valaisimen kumijalka vaimentaa myös iskuja, jos valaisin putoaa, sekä antaa erittäin hyvän kitkan, kun valaisin sijoitetaan kaltevalle alustalle. Harmaa väri tarkoittaa 48 V:tä.

Lisävarusteena saatavia El-Björnin mukautettuja kiristyshihnoja voidaan käyttää sekä joustavaan kiinnitykseen että kantokahvana.

Valaisin on tarkoitettu lämpötiloihin -25 °C – +45 °C. Korkeammat lämpötilat voivat lyhentää tuotteen käyttöikää.



TEKNISET TIEDOT

	Boj 48/20	NödBoj 48/20
Teho:	18W	20W
Jännite:	48 VAC (harmaa kumijalka)	48 VAC (harmaa kumijalka)
Käyttöikä:	> 30 000 h. L70	> 30 000 h. L70
Valonlähde:	Bridgelux Cree	Bridgelux Cree
Akku:	-	NiMH 2200 mAh
Väriämpötila:	5000 K	5000 K
Värintoisto:	CRI 80	CRI 80
Valonlähteen valovirta:	2250 lm	2250 lm
Valaisimen valovirta:	2030 lm	2030 lm
Hätävalon valovirta:	-	340 lm
Valon laatu:	Ympärisäteilevä, häikäisemätön	Ympärisäteilevä, häikäisemätön
Suojausluokka:	IP 54	IP 54
Ympäristön lämpötila:	-25 °C – +45 °C	-25 °C – +45 °C
Paino:	1,2 kg	1,4 kg
Mitat PxLxK:	190x190x260 mm	190x190x260 mm
Hyväksyntä:	CE 	CE 

EY-vaatimustenmukaisuusvakuutus, ks. www.elbjorn.com

ASENNUS

Paras tapa suojata kupu/valaisin lialta on käyttää El-Björnin ilmastoitua suojapussia. EBL Boj/NödBoj 48/20 toimitetaan kuoritulla kumikaapelilla tai pistotulpalla.

Kuorittu kumikaapeli yhdistetään syöttökaapeliin ”huppuliittimellä” tai vastaavalla.

Hyvän yleisvalaistuksen ja toimivan laitteiston saamiseksi suosittelemme EBL Boj/NödBoj 48/20 -valaisimelle seuraavaa asennusta.

Kaapelin poikkipinta-ala: Cu 2x2,5 mm²
Pituus: Maks. 90 m/silmukka/muuntajaliitäntä (BT 348 ja BT 948).

Silmukan jännite ei saa olla alle 48 V -10 % (43,2 V).

HUOM! El-Björn suosittelee omaa silmukkaa EBL NödBoj 48/20:n varman toiminnan takaamiseksi.

HUOLTO

EBL Boj/NödBoj 48/20 ei yleensä vaadi huoltoa. Ulkopinnat voidaan puhdistaa säännöllisesti ja suojapussi vaihtaa tarvittaessa.



Virta on katkaistava EBL Boj/NödBoj 48/20:n mahdollisten huolto- ja kunnossapitotöiden ajaksi.

Kupu vaihdetaan tarvittaessa. Avaa valaisimen kaulassa olevia ruuveja muutama kierros, kierrä sen jälkeen kupu irti ja vaihda tilalle uusi kupu. Kiristä ruuvit. Käytä aina El-Björnin alkuperäistä kupua varmistaaksesi, että valaisin toimii mahdol-

lisimman hyvin. Paras tapa suojata kupu/valaisin lialta on käyttää El-Björnin uutta suojapussia.

HUOM! Vältä koskemasta LED-yksikköön kupua vaihdettaessa, sillä staattinen sähkö voi vahingoittaa LEDiä ja elektroniikkaa.

Jos LED ja elektroniikka joudutaan vaihtamaan, se on tehtävä EPA-ympäristössä (staattiselta sähköltä suojattu ESD-turvallinen alue).

Takuun voimassa olo edellyttää, että tällaisen huollon tekee El-Björnin hyväksymä henkilöstö, vaihtoehtoisesti on tuote toimitettava El-Björnin huollettavaksi.

AKKUTESTI

Täyteen ladattu akku pitää valaisimen toiminnassa 3 x 1 h tai 3 h mallista riippuen. Akkutoiminto on testattava säännöllisesti. Valaisimen TEST-painikkeessa on vihreä LED-diodi, joka palaa latauksen aikana.

TESTIPAINIKKEEN TOIMINTA

Valaisimen virta kytkettynä 48 V

TEST-painikkeen painaminen yli 3 sekuntia käynnistää akun testaustoiminnon (ks. luku Akkutesti).

Valaisimessa ei virtaa

TEST-painikkeen painaminen alle 3 sekuntia toimii akkukäytön ON/OFF-painikkeena. Esimerkiksi purkamisen yhteydessä valaisinta voidaan sammuttaa akun säästämiseksi. Vaihtoehtoisesti sitä voidaan käyttää akkukäyttöisenä valaisimena alennetulla valonvoimakkuudella. TEST-painikkeen painaminen yli 3 sekuntia käynnistää akun testaustoiminnon (ks. luku Akkutesti).

AKKUTESTI

Painikkeen LED-diodin toimintakuvas

1) Valodiodi palaa ja ilmaisee, että akkua ladataan normaalisti (päälataus).

2) Kun valodiodi sammuu, päälataus on valmis ja valaisin siirtyy ylläpidolataukseen.

3) Valodiodi vilkkuu 1 sekunnin välein akkukäytössä ilmaisten, että akku kestää alle 1 tunnin akkukäytöllä.

4) Valodiodi vilkkuu 1 sekunnin välein akun latauksen aikana (jännitteinen). Tämä tarkoittaa, että akku on viallinen (ei kestä 3 tunnin akkukäyttöä). Vilkkuminen jatkuu, vaikka päävirta katkaistaan.

5) Valodiodi vilkkuu 3 kertaa, kun valaisin yritetään sytyttää akkukäytöllä (valaisin ei syty). Tämä ilmaisee, että akussa ei ole tarpeeksi virtaa.

6) Akkutesti: paina testipainiketta yli 3 sekuntia. Valodiodi vilkkuu 2 kertaa ilmaisten, että akku ja ohjausmoduuli ovat kunnossa.

Valodiodi vilkkuu 4 kertaa ilmaisten, että akkukäyttö on pois käytöstä. Tämä voi johtua siitä, että akussa on liian vähän virtaa, akku on viallinen tai ohjausmoduuli on viallinen.

VARASTOINTI

Suosittelut varastointilämpötila -20 – +25 °C.

Valaisin varastoidaan täyteen ladattuna, ks.

Akkutesti kohta 2. Yli 6 kuukauden varastointien yhteydessä akkua on ylläpidoladattava parhaan käyttöiän varmistamiseksi.

ROMUTUS

EBL Boj/NödBoj 48/20 on toimitettava kierrätyskeskukseen kansallisten tai paikallisten määräysten mukaisesti. Ruotsissa EBL Boj/NödBoj 48/20 -valaisinta koskevat El-Kretsenin säännöt. Muovi, elektroniikka ja akut/paristot on

eroteltava ja lajiteltava erikseen.

Nikkelimetallihybridiaikut ovat ympäristöystävällisiä. Niihin ei ole lisätty lainkaan raskasmetalleja (elohopeaa, kadmiumia tai lyijyä).

TAKUU

Vakiosopimus NL 09 on voimassa El-Björn AB:n toimituksille ja tuotteille. Näiden määräysten mukaisesti El-Björn AB vastaa vuoden sisällä toimituksesta ilmenneistä vioista. NL 09 -sopimusehdot ovat voimassa myös alla olevan mukaisesti rekisteröityneille ammattilaisille seuraavin poikkeuksin. Valaisimen osalta El-Björn AB

vastaa kolmen vuoden sisällä toimituksesta ilmenneistä vioista. Akun osalta El-Björn AB vastaa vuoden sisällä toimituksesta ilmenneistä vioista. Tämä koskee ainoastaan kotisivulla rekisteröityjä tuotteita. Muilta osin ovat voimassa NL 09:n määräykset. Tämän pidennetyn turvan saamiseksi sinun on rekisteröidyttävä 14 päivän kuluessa tuotteiden ostamisesta.

SAFETY



NOTE! Always disconnect the power supply before replacing the lamp head or servicing the EBL Boj/NödBoj 48/20.

Replacement of the LED and electronics must always be done in an EPA area (ESD-protected area free of static electricity).

DESCRIPTION

The EBL Boj/NödBoj 48/20 is an LED lamp designed by El-Björn that provides non-dazzling workplace lighting and has an extremely long lifespan of > 30,000 h. L70.

In the event of power failure the built-in back-up battery in NödBoj provides emergency lighting. 3 x 1 hour or 3 hours depending on version.

The EBL Boj/NödBoj 48/20 has a fold-away

multipurpose hook that allows it to be suspended in various ways or can provide cable strain relief when used in daisy chain lighting.

APPLICATION AREA

All El-Björn lighting products are compatible with most environments where temporary lighting is required.

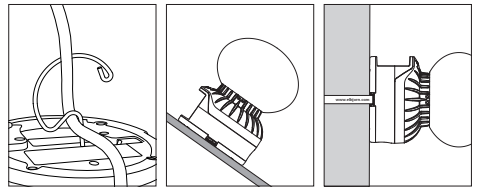
The EBL Boj/NödBoj 48/20 is approved for use in dry or damp areas and can be placed on flammable surfaces.

All Boj products have El-Björn's proven lamp head for optimal all-round, non-dazzling ambient lighting. El-Björn's ventilated protective bag is the best way to protect the lamp head or light fitting from dirt.

The rubber lamp base also protects it from impact if it is dropped, and provides good friction on sloping surfaces. The grey colour indicates that it operates on 48 V.



A cable strap is available as an optional accessory, for use as a carrying handle or as a flexible suspension system.

The lamp is designed for use in a temperature range of -25°C to +45°C. Higher temperatures can shorten the life of the product.



TECHNICAL DATA

EN

	Boj 48/20	NödBoj 48/20
Power output:	18W	20W
Voltage:	48 VAC (Indicated by grey rubber base)	48 VAC (Indicated by grey rubber base)
Lifespan:	> 30,000 hours. L70	> 30,000 hours. L70
Light source:	Bridgelux Cree	Bridgelux Cree
Battery:	-	NiMH 2200 mAh
Colour temperature:	5000 K	5000 K
Colour rendering:	CRI 80	CRI 80
Luminous flux, light source:	2250 lm	2250 lm
Luminous flux, light fitting:	2030 lm	2030 lm
Luminous flux, emergency light:	-	340 lm
Light quality:	All-round, non-dazzling	All-round, non-dazzling
IP rating:	IP 54	IP 54
Ambient temp.:	-25°C – +45°C	-25°C – +45°C
Weight:	1.2 kg	1.4 kg
Size LxWxH:	190 x 190 x 260 mm	190 x 190 x 260 mm
Approval:	CE 	CE 

EU Declaration of Conformity, see www.elbjorn.com.

INSTALLATION

El-Björn's ventilated protective bag is the best way to protect the lamp head or light fitting from dirt. EBL Boj/NödBoj 48/20 can be supplied with a pre-stripped rubber cable or with a plug already fitted.

Pre-stripped rubber cable can be connected to the power supply cable with push-wire connectors or the like. To achieve adequate general lighting and a well-functioning system, we recommend the following set-up using the EBL Boj/NödBoj 48/20.

Cable cross section: Cu 2 x 2.5 mm²
Length: Max 90 m/loop/transformer outlet (BT 348 and BT 948).

The voltage in the loop must not be less than 48 V -10% (43.2 V).

NOTE! El-Björn recommends a separate lighting loop to ensure reliable operation of EBL NödBoj 48/20.

SERVICE

EBL Boj/NödBoj 48/20 normally requires no servicing. Clean the outside of the unit and replace the protective bag as necessary.



Always disconnect the power supply before performing maintenance on the EBL Boj/NödBoj 48/20.

Replace the lamp head as necessary. Loosen the screws on the neck of the light fitting, then unscrew and replace the lamp head and tighten the screws. For optimal function, always use an original El-Björn lamp head. El-Björn's new

protective bag is the best way to protect the lamp head or light fitting from dirt.

NOTE! When replacing the lamp head, do not touch the LED unit since static electricity can damage the LED and electronics. Replacement of the LED and electronics must always be done in an EPA area (ESD-protected area free of static electricity).

In order for the warranty to remain valid, this type of servicing must either be carried out by a staff member approved by El-Björn or the product must be sent to El-Björn.

TESTING THE BATTERY

A fully charged battery will provide lighting for 3 x 1 hour or 3 hours depending on version. Check the operation of the battery regularly. The TEST button on the lamp has a green LED that is lit during charging.

USING THE TEST BUTTON

With lamp connected to 48 V supply

To test the battery, press the TEST button for more than 3 seconds (see section on testing the battery).

With lamp disconnected from 48 V supply

Pressing the TEST button once for less than 3 seconds turns battery mode ON/OFF. For example, when disconnected, the lamp can be switched off to conserve the battery.

Alternatively, the lamp can be run on the battery alone, at reduced brightness. To test the battery, press the TEST button for more than 3 seconds (see section on testing the battery).

TESTING THE BATTERY

Functional description of LED on push button.

- 1) The LED shines continuously, indicating that the battery pack is charging normally (main charge).
- 2) The LED goes off, indicating that charging is complete and the light fitting goes into trickle charge mode.

- 3) The LED flashes at 1 second intervals during battery operation, indicating that the battery pack has less than 1 hour of charge remaining.
- 4) The LED flashes at 1 second intervals during battery charging (powered). This indicates that the battery pack is defective (has less than 3 hours of charge remaining). The flashing continues even after the main current is disconnected.
- 5) The LED flashes 3 times when you attempt to switch the light fitting on using battery operation (the light fitting does not light up). This indicates that the battery pack does not have sufficient charge.
- 6) Battery test, press the test button once for at least 3 sec. The LED flashes twice, indicating that the battery and control module are OK.

The LED flashes 4 times, indicating that battery function is not working. This could be because the battery pack is underpowered or defective or that the control module is defective.

STORAGE

Recommended storage temperature -20 °C – +25 °C. The light fitting must be fully charged before storage, see point two under battery test. If the storage period is longer than 6 months, the battery must be trickle charged to maximise its life.

SCRAPPING

Dispose of the EBL Boj/NödBoj 48/20 at a recycling station according to government or local regulations. In Sweden, the EBL Boj/NödBoj 48/20 is covered by El-Kretsen collection and recycling rules. Plastic, electronics and batteries

should be separated and recycled individually. Nickel metal hydride batteries have low environmental impact. They are completely free from the heavy metal additives: mercury, cadmium and lead.

WARRANTY

El-Björn AB's products and deliveries are regulated by Standard Agreement NL 09. Under these provisions, El-Björn AB is responsible for faults arising within one year after delivery. The provisions of NL 09 also apply for professional parties who register according to the instructions below, although with the following modification: For light fittings, El-Björn AB is liable for faults

that arise within three years of delivery. For batteries, El-Björn AB is liable for faults that arise within one year of delivery. Only applicable to products registered on El-Björn's website. In other respects, the provisions of NL 09 apply. To obtain this extended warranty, you must register within 14 days after purchasing the products.

El-Björn AB, Box 29, SE-334 21 Anderstorp, Sweden
Tel.: +46 (0)371-588 100, Fax: +46 (0)371-181 34
info@elbjorn.se, www.elbjorn.com

