



HD 5/15 C Plus

Kompakt och kraftfull allroundmaskin för snabb och grundlig rengöring på gården, i verkstaden, av företagets vagnpark och maskiner. 10 m stålarmerad högtrycksslang med förlängt Easy-Press-spolhandtag,



1 Mobil

- Extra bärhandtag för enkel lastning och transport.
- Handtaget kan lätt fällas ihop genom en knapptryckning.

2 Flexibel

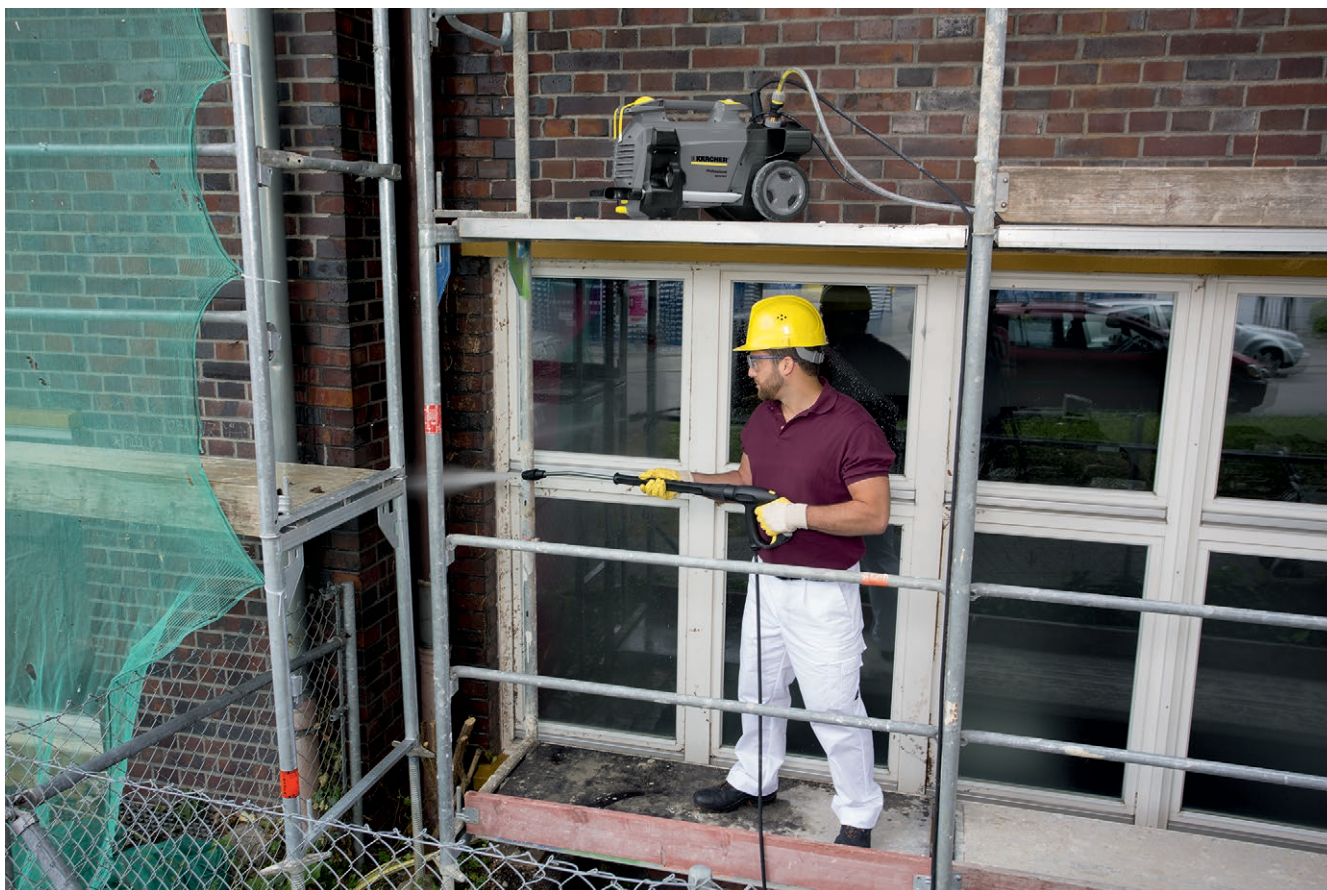
- För vertikal och horisontell drift.
- Vid horisontell drift ligger inte hjulen i och ger därför maximal stabilitet.

3 Tillbehörsförvaring

- Skruvfäste (M 18 x 1,5) för förvaring av ytrensare direkt på maskinen.
- Praktisk förvaring av rotojet- och trefunktionsmunstyckena.

4 Kvalitet

- Det automatiska tryckavlastningssystemet skyddar högtryckskomponenter och förbättrar hållbarheten.
- Högkvalitativt topplock i mässing.



HD 5/15 C Plus

- Automatisk tryckavlastning
- För horisontell och vertikal drift
- Spara tid och möda: Spolhandtaget EASY!Force för högtryck och EASY!Lock snabbkopplingar.

Tekniska data

Beställningsnummer	1.520-142.0	
EAN-kod	4039784695603	
Nätspänning	Ph / V / Hz	1 / 230 / 50
Flödes hastighet	l/tim	500
Arbetstryck	bar / MPa	150 / 15
Max. tryck	bar / MPa	200 / 20
Max. ingångstemperatur	°C	upp till 60
Effekt	kW	2,8
Vikt	kg	25,2
Mått (L x B x H)	mm	380 x 360 x 930

Utrustning

Spolhandtag	Easy-press spolhandtag	
Spolhandtag med mjukt grepp	■	
Högtrycksslang	m	10 / ID 6, 250 bar
Spolrör	mm	850
Trefunktionsmunstycke (0°/25°/40°)	För hand	
Rotojetmunstycke	■	
ANTI!Twist	-	
Start-/stoppautomatik	■	
Servo Control	-	

■ Ingår i standardutrustningen

HD 5/15 C PLUS

1.520-142.0

KÄRCHER



		Beställningsnummer	ID	Max. arbetstryck	Längd		Beskrivning	
Longlife 400 med anslutning i båda ändrar								
Högtrycksslang förlängning, 10 m NW8, 315 bar, M22 x 2	1	6.391-342.0	ID 8	315 bar	10 m		Högtrycksslang på 10 m ID8, 315bar. Anslutningen i bägge ändrar är M22 hona så den används främst för förlängning. Man förlänger alltid vid honan på slangen så har du hane 11 mm/AVS så behövs adapter.	▲
Longlife 400 med kopplingar på båda sidor								
Högtrycksslang förlängning Longlife 10m, ID8, 400bar, M22 x 2	2	6.391-354.0	ID 8	400 bar	10 m		10 m högtrycksslang i Longlifekvalitet vilket innebär att den är förstärkt med två lager ståltråd. I bägge ändrar är det M 22 honor vilket innebär att den är i första hand tänkt för förlängning och den är ej direkt kompatibel med EASY!Force maskiner.	▲
Standard spolutrustning								
Högtrycksslang 10m, ID6, 250bar, M22/11mm stolpe	3	6.391-238.0	ID 6	250 bar	10 m		Högtrycksslang på 10m med brytskydd, ID6, 250bar. Anslutningen i ena änden är M22 hona och i andra änden är det 11mm stolpe/AVS. Inte direkt kompatibel med EASY!Force maskin.	■

■ Ingår i standardutrustningen □ Passande tillbehör ▲ Förlängningsslang

HD 5/15 C PLUS

1.520-142.0

KÄRCHER



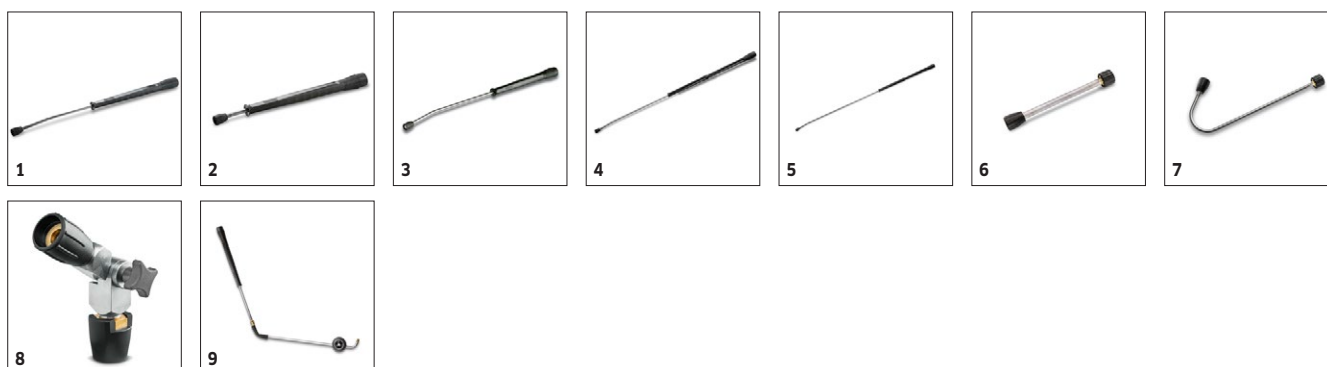
		Beställnings- nummer	Flödeshas- tighet					Beskrivning	
Servo Control-spolhandtag med Softgrip-inlägg									
EasyPress-spolhandtag ansl. 11mm hane/AVS	1	4.775-463.0						Detta spolhandtag har ett anslutningshål som passar slangar med 11mm hane/AVS koppling. Framför sitter oftast en tryckreglering och denna ingår ej. Har du en ny EASY!Force maskin och vill använda detta handtag så behövs adapter emellan.	■
Snabbkoppling									
Snabbkoppling	2	6.401-458.0						För att snabbt kunna byta mellan spolrör och tillbehör. Optimalt anpassat till Kärchers tillbehör, speciellt för anslutning mellan spolhandtag och spolrör. M 22 x 1,5 hona.	□
Slangnippel	3	6.401-459.0						Nippel i härdat rostfritt stål för snabbkoppling 6.401-458. Med M22 x 1,5 hane.	□

■ Ingår i standardutrustningen □ Passande tillbehör ▲ Förlängningsslang

HD 5/15 C PLUS

1.520-142.0

KÄRCHER



		Beställningsnummer	Max. arbetstryck	Längd				Beskrivning	
Vridbart spolrör									
Spolrör, 850 mm, vridbart	1	4.760-663.0	300 bar	840 mm				850 mm spolrör i rostfritt stål (manuell koppling) med ergonomiskt handtag för skydd och enkel användning. Vridbart 360° under tryck.	■
Spolrör, 600 mm, vridbart	2	4.760-664.0	300 bar	600 mm				600 mm spolrör i rostfritt stål (manuell koppling) med ergonomiskt handtag för skydd och enkel användning. Vridbart 360° under tryck.	□
Spolrör, 1050 mm, vridbart	3	4.760-660.0	300 bar	1050 mm				1050 mm spolrör i rostfritt stål (manuell koppling) med ergonomiskt handtag för skydd och enkel användning. Vridbart 360° under tryck.	□
Spolrör, 1550 mm, vridbart	4	4.760-661.0	300 bar	1550 mm				1550 mm spolrör i rostfritt stål (manuell koppling) med ergonomiskt handtag för skydd och enkel användning. Vridbart 360° under tryck.	□
Spolrör, 2050 mm, vridbart	5	4.760-662.0	300 bar	2050 mm				2050 mm spolrör i rostfritt stål (manuell koppling) med ergonomiskt handtag för skydd och enkel användning. Vridbart 360° under tryck.	□
Spolrör									
Spolrör, 250 mm, ej vridbart	6	4.760-667.0		250 mm				Rostfritt med förskruvning, ej vridbar. Tillsammans med förlängt spolhandtag.	□
WC-spolrör									
WC-spolrör	7	4.760-073.0						WC- och rännspolrör i rostfritt stål med munstycksinsats. Specialutförande för effektiv och hygienisk rengöring av takrännor och toalettstolar.	□
Flexibelt spolrör									
Articulated joint M18x1,5	8	4.481-039.0	300 bar						□
Underspolningsrör									
Underspolningsrör	9	4.760-245.0		700 mm				Spolrör i rostfritt stål för effektiv och enkel rengöring av underrede och hjulhus. Utan högtrycksmunstycke.	□

■ Ingår i standardutrustningen □ Passande tillbehör ▲ Förlängningsslang

HD 5/15 C PLUS

1.520-142.0

KÄRCHER



1



2

		Beställnings- nummer	Max. arbet- stryck	Munstycks- torlek				Beskrivning	
Trefunktionsmunstycke									
Trefunktionsmunstycke, 032, M18	1	4.767-195.0	300 bar	32				Tre funktioner innebär att man har en punktstråle, en 25° flatstråle och en 40° lågtrycksstråle som är användbar för uppsugning och applicering av rengöringsmedel för de maskiner med injektor. Direkt kompatibel med spolrör som har M18 gänga.	■
Rotojet									
Dirt blaster complete only for replaceme	2	4.767-230.0	180 bar	35					□

■ Ingår i standardutrustningen □ Passande tillbehör ▲ Förlängningsslang

HD 5/15 C PLUS

1.520-142.0

KÄRCHER



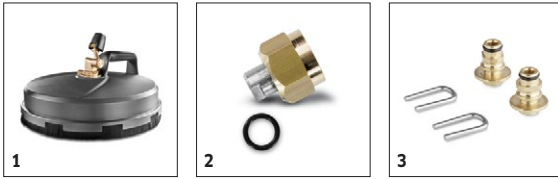
		Beställningsnummer	Max. arbetstryck	Munstycksstorlek	Diаметer		Beskrivning	
Rörrengöringsslang								
Rörrengöringsslang 20m, 120 bar, M22	1	6.390-028.0	120 bar				20 m rörrengöringsslang som är en väldigt flexibel. Munstycke ingår ej. Har M22 anslutning vilket gör den direkt kompatibel med M22 handtag ex 4775-4630 och 4775-46660. Har du EASY!Force handtag så ta istället rörens slang 6110-0490	<input type="checkbox"/>
Rörrengöringsslang 30m, 120 bar, M22	2	6.390-029.0	120 bar				30 m rörrengöringsslang som är en väldigt flexibel. Munstycke ingår ej. Har M22 anslutning vilket gör den direkt kompatibel med M22 handtag ex 4775-4630 och 4775-46660. Har du EASY!Force handtag så ta istället rörens slang 6110-0500	<input type="checkbox"/>
Rörrengöringsmunstycke								
Dirt blaster pipe cleaning D21/040	3	4.765-001.0		40	21 mm			<input type="checkbox"/>
Dirt blaster pipe cleaning D30/040	4	4.765-004.0		40	30 mm			<input type="checkbox"/>
Rörrens munstycke för enfas 055, 3 strålar bak 30°, D 16 mm	5	5.763-015.0		55	16 mm		Rörrengöringsmunstycke 16 mm i diameter, med invändig gänga. För miljövänlig rengöring av stopp i avlopp och rör. Tre bakåtriktade strålar som driver munstycket framåt. Bra för en-fas maskiner.	<input type="checkbox"/>

■ Ingår i standardutrustningen □ Passande tillbehör ▲ Förlängningsslang

HD 5/15 C PLUS

1.520-142.0

KÄRCHER



		Beställnings- nummer	Flödeshas- tighet	Munstycks- torlek	Diame- ter	Beskrivning	
FR Classic ytregörare							
FR Classic, M22/M18	1	2.643-476.0				FR Classic är instegsmodellen av ytregörare. Den är 300 mm i diameter. En roterande arm med två powermunstycken ger en rengöringsförmåga som är tio gånger större än konventionella metoder. Observera att munstycken ingår ej, välj efter vattenflöde. Enbart direkt kompatibel med spolrör som har M18 gänga. Motsvarande för EASY!Lock är 2111-0160	<input type="checkbox"/>
Maskinspecifik munstycksats							
Munstycksats för 450 - 500 l/h, till FR 30	2	2.640-482.0	450 - 500 l/tim			Munstycksats med 2 munstycken för FR ytregörare. Dessa passar maskiner med 450 till 500 l/h i vattenflöde. Exempelvis HDS 5/11 och 5/13.	<input type="checkbox"/>
Maskinspecifika munstycken för FR Classic							
Munstycksats till FR Classic 034	3	2.885-313.0		34		Munstycksats specifik för ytregöraren FR Classic.	<input type="checkbox"/>

■ Ingår i standardutrustningen □ Passande tillbehör ▲ Förlängningsslang

HD 5/15 C PLUS

1.520-142.0

KÄRCHER



		Beställingsnummer						Beskrivning	
Rengöringsmedelsejektor									
Injector complete HD 6/15C	1	6.645-758.0							<input type="checkbox"/>
Add-on kit proportioning valve	2	6.500-000.0							<input type="checkbox"/>
Rengöringsmedelsejektor	3	3.637-170.0						Dosering av rengöringsmedel vis högtryck 3-5 %	<input type="checkbox"/>
Maskinspecifik munstycksats									
Nozzle insert trapezoidal thread HD-GER.	4	4.769-005.0							<input type="checkbox"/>
Koppling									
Skarvkoppling för att förlänga högtrycksslang, M22 utv x 2	5	4.403-002.0						Denna mellankoppling är till för skarvning av högtrycksslangar med M22 anslutning. Den är utvändigt M 22 åt bägge hållen. Mässing med gummiskydd.	<input type="checkbox"/>
Koppling									
Koppling M22/M18 för munstycke direkt på handtaget	6	4.402-022.0						Denna är till för när du vill ha munstycke och tillbehör direkt på spolhandtaget inkl. munstycksförskruvning. Kopplingen är inv M22 och utv M18 så den är ej kompatibel med EASY!Lock tillbehör/handtag.	<input type="checkbox"/>
Adapter									
Adapter som gör 11mm hane till M22 hona. Anti-Twist-system	7	4.424-004.0						Denna adapter är för om du har en slang med 11mm hane som du behöver förlänga. Adaptern gör så du då får en hona M22 istället och från den kan du sen skarva slang med hjälp av skarvkopplingen 4403-0020.	<input type="checkbox"/>
Adapter EASY!Lock									
Adapter 1, M22 slang - EASY!Lock slang	8	4.111-029.0						Adapter 1 gör så du kan koppla ihop en slang med hona M22 och en EASY!Lock slang. Adaptern är alltså utvändigt M22 och utvändigt EASY!Lock.	<input type="checkbox"/>
Adapter 2, M22 handtag el maskin - EASY!Lock slang	9	4.111-030.0						Adapter 2 gör bl.a. så du kan koppla ihop en ny EASY!Lock slang med din gamla maskin/handtag. Har du en maskin med M22 gänga och ett handtag med utvändigt M22 gänga så får du ha två styck av denna adapter för att ansluta en EASY!Lock slang.	<input type="checkbox"/>
Adapter 3, M22 handtag - EASY!Lock spolrör	10	4.111-031.0						Adapter 3 gör bl.a. så du kan koppla ihop ett nytt EASY!Lock spolrör eller tryckreglering med ditt gamla M22 handtag. Adaptern har därmed en invändig M22 och en utvändigt EASY!Lock.	<input type="checkbox"/>
Adapter 4, 11mm hane/AVS - EASY!Lock handtag	11	4.111-032.0						Adapter 4 gör så att du som haft ett handtag med anslutning 11mm hane (art nr 4775-4630), kan byta ut det till ett nytt EASY!Lock handtag. Adaptern är alltså hona för 11mm hane/AVS och invändig EASY!Lock.	<input type="checkbox"/>
Adapter 5, M22 spolrör - EASY!Lock handtag	12	4.111-033.0						Adapter 5 gör så att du som har köpt en ny EASY!Force tvätt men har kvar spolrör och tillbehör kvar från din gamla maskin kan använda dem till nya tvätten.	<input type="checkbox"/>
Adapter 6, M22 slang - EASY!Lock maskin/handtag	13	4.111-034.0						Adapter 6 gör att du som haft ett handtag med M 22 gänga som du nu vill byta till ett EASY!Force-handtag kan byta ut handtaget och få det kompatibelt med din gamla slang.	<input type="checkbox"/>
Adapter 7, M18 spolrör - EASY!Lock munstycke/tillbehör	14	4.111-035.0						Adapter 7 gör så att du som har ett spolrör med anslutning M 18 gänga längst fram kan använda nya munstycken, ytrensare eller tvättborstar med EASY!Lock anslutning.	<input type="checkbox"/>
Adapter 8, M18 tillbehör - EASY!Lock spolrör	15	4.111-036.0						Adapter 8 gör så att du som har ett nytt spolrör med anslutning EASY!Lock anslutning längst fram kan använda dina gamla munstycken, ytrensare eller tvättborstar med M 18 gänga.	<input type="checkbox"/>

■ Ingår i standardutrustningen □ Passande tillbehör ▲ Förlängningsslang

HD 5/15 C PLUS

1.520-142.0

KÄRCHER

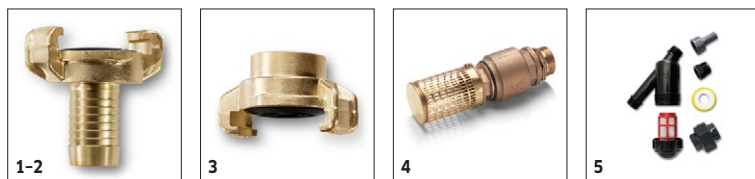
		Beställings- nummer	Längd					Beskrivning	
Automatisk slangvinda för väggmontage									
Tillbehörssats svängfäste	1	2.639-931.0						Svängfäste för automatisk slangvinda som monteras på väggen. För maximal användningsradie och flexibilitet av högtrycksslagen. Kan roteras 120°. Förzinkat stål.	<input type="checkbox"/>

■ Ingår i standardutrustningen Passande tillbehör ▲ Förlängningsslang

HD 5/15 C PLUS

1.520-142.0

KÄRCHER



		Beställings- nummer					
Geka-koppling							
Geka-koppling hane 1/2"	1	6.388-461.0				med slangso- ckel	<input type="checkbox"/>
Geka-koppling hane 3/4"	2	6.388-455.0				med slangso- ckel	<input type="checkbox"/>
Geka-koppling hona 3/4"	3	6.388-473.0				med hongän- ga	<input type="checkbox"/>
Sugfilter							
Sugfilter med backventil, mässing	4	4.730-012.0				Sugfilter i mäs- sing för dammar, förva- ringstan- kar etc. Med back- ventil.	<input type="checkbox"/>
Finmaskigt vattenfilter							
Finmaskigt vattenfilter 80 µm. R 3/4" + 1"	5	4.730-102.0				Finmas- kigt vatten- filter, 125 µm, max. tempe- ratur 50°C. Skyddar hög- tryckst- vätten från att suga upp smuts- artiklar i vattnet. Vatten- flöde upp till 1 200 l/h. Anslut- ning 3/4", med adapter, 1".	<input type="checkbox"/>

■ Ingår i standardutrustningen □ Passande tillbehör ▲ Förlängningsslang

HD 5/15 C PLUS

1.520-142.0

KÄRCHER



		Beställings- nummer					
Vattenslangar							
Vattentillförselslang NW 13, R 1" / R 3/4"	6	4.440-038.0				NW 13 R1"/R 3/4", upp till 30 °C	<input type="checkbox"/>
Vattentillförselslang NW 19, R 1" / R 3/4"	7	4.440-207.0				NW 19 R1"/R 3/4", upp till 85 °C, för inlopp	<input type="checkbox"/>
Backventil							
Backventil	8	2.641-374.0				Förhindrar att rengöringsmedel når vattensystemet vid tryckfall i systemet. Integrerat läck-	<input type="checkbox"/>
Andra högtryckstillbehör							
Startströmsbegränsare	9	2.637-495.0				Reducerar startströmmen i enfasmaskiner och skyddar ledningssäkringarna.	<input type="checkbox"/>

■ Ingår i standardutrustningen □ Passande tillbehör ▲ Förlängningsslang

HD 5/15 C PLUS

1.520-142.0

KÄRCHER



		Beställnings- nummer	Flödeshas- tighet					Beskrivning	
Påstickbar tvättborste									
Tvättborste	1	4.762-497.0						Med klämma för direkt montering på enhetens dubbel- eller trefunktionsmunstycke. Passar på nya dubbel- eller trefunktionsmunstycken.	<input type="checkbox"/>
Roterande tvättborste									
Roterande tvättborste	2	4.762-561.0	500 - 800 l/tim					Den roterande tvättborsten tar skonsamt bort fint damm och trafikfilm från alla ytor. Temperaturbeständig upp till 60 °C (M 18 x 1,5, utbytbar borstinsats).	<input type="checkbox"/>
	3	4.762-560.0	500 - 800 l/tim					Drivs av vattenströmmen. Tar skonsamt bort fint damm och trafikfilm från alla ytor. Temperaturbeständig upp till 60 °C, M 18 x 1,5 (utbytbar borstinsats).	<input type="checkbox"/>

■ Ingår i standardutrustningen Passande tillbehör ▲ Förlängningsslang